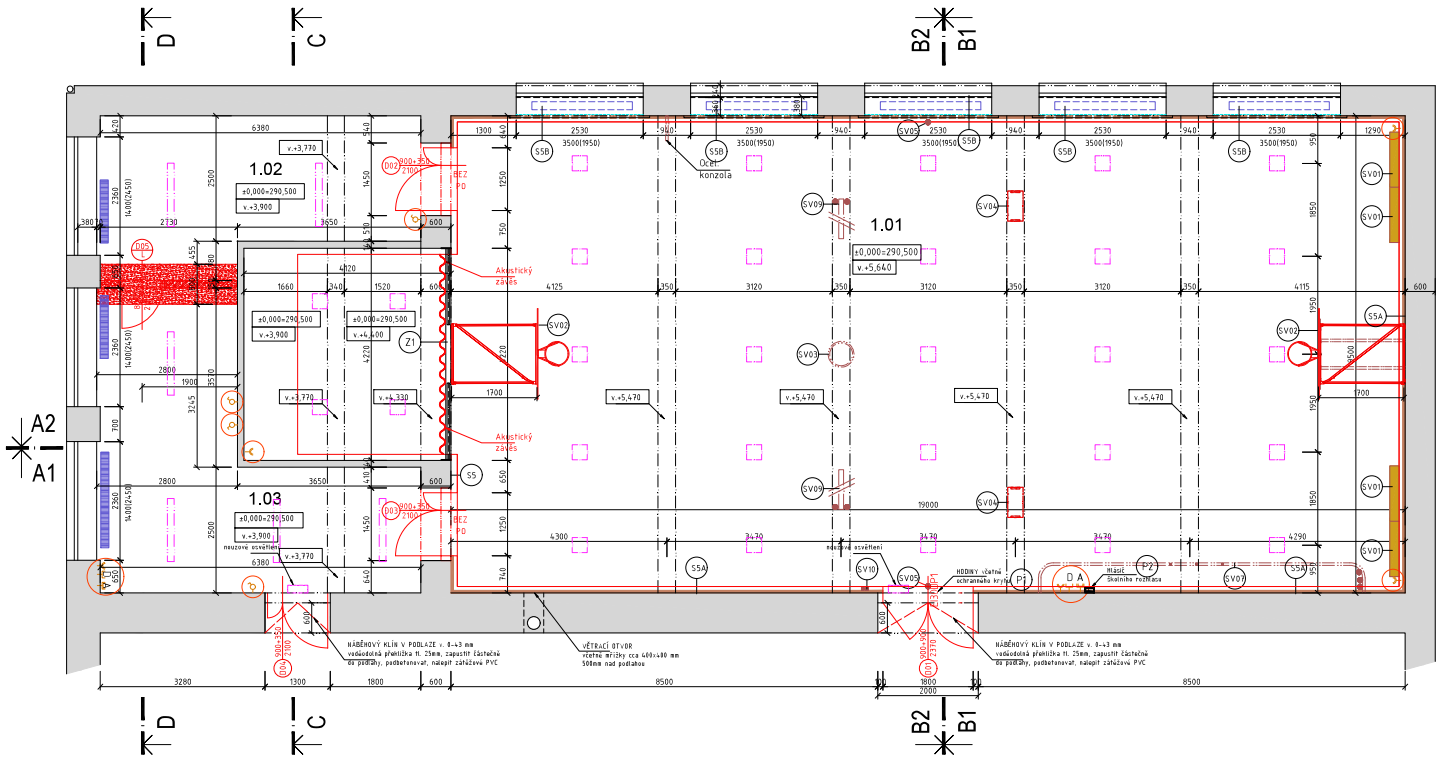


PŮDORYS 1.NP - NAVRHOVANÝ STAV 1:50
v. 2500mm nad podlahou



LEGENDA PRVKŮ:

- ŽEBŘINY 6.1100, v. 3000, h. 180mm, 8 ks
- BASKETBALOVÝ KOS S DESKOU 6.1400, v. 800mm, 2 ks
- KOLOVADLO, pod stropem, 1 ks
- GYMNASTICKÉ KRUHY, NAVLEČÍ, pod stropem, 2 ks
- SLOUPEK NA VOLEJBAL, 2 ks
- VODÍČ OCELOVÁ KOLEJNICE, ve výšce cca 5m, včetně 3 tyčí a 3 km na žebřiny, 1 ks
- DŘEVĚNÝ ŽEBŘÍK včetně špičkového mechanismu a spojové konstrukce, 2 ks
- OCELOVÁ KONSTRUKCE PRO HRAZDU, 2 ks
- HRAZDOVÉ TYČE, 2 ks
- HODNÝ včetně odvráceného krytu, 1 ks
- HLAŠČ Bližšího rozřazu, 1 ks
- OSVĚTLOVACÍ TĚLESO LED 50W, 4000K, 90°, 24ks
300x300mm odlišné proti nárazu
včetně zábrany do stropu s reflektací
zábrany v akustickém podhledu
- OSVĚTLOVACÍ TĚLESO LED PRACOVNÍ 0ks
50W, 4000K, úhel 120°, CRI 80
IP 65, rozměry 150x74x64mm, připevnění ke stropu
- NOUZOVOU OSVĚTLOVACÍ TĚLESO 1ks
na stěnu, odlišné proti nárazu
- STAVAJÍCÍ ŽIDĚNBETONOVÉ KONSTRUKCE
- ELEKTRO - DVOJZASUVKA, DATA, ANTENA, SPINAČ
- OTOPNÉ TĚLESO - LITINOVÁ ŽEBRA, v. 600 mm, h. 180mm, 3ks
- OTOPNÉ TĚLESO - LITINOVÁ ŽEBRA, v. 600 mm, h. 180mm, 5ks
POD BETONOVÝM PARAPETEM
Ochranné síť v ošlech, oklo 40 x 40 mm, 6.2 mm, 5ks
z požárního štítu (P) a požárního štítu (P)D,
rozměr 250 x 350 mm, včetně svodových lin a kování do stěny
- NOVÉ ŽEŘVO - POROBETONOVÉ TVÁRNICE TL 150mm
- SS - OKLAD STĚN
Bleznová plechová tl. 15mm
- SSA - AKUSTICKÝ OKLAD STĚN
Perforovaná bleznová plechová tl. 15mm
- SSB - ODÍMATELNÝ OKLAD U TOPENÍ
Bleznová plechová tl. 15mm

PODMÍNKY A ZÁSADY PRO POUŽITÍ PROJEKTOVÉ DOKUMENTACE

TATO DOKUMENTACE JE CHRÁNĚNA VE VŠECH JEJÍCH ČÁSTECH AUTORSKÝM ZÁKONEM.
PŘESNÉ ROZMĚRY JE NUTNO OVĚŘIT ZHOTOVATELEM PŘÍMO NA STAVĚ V PŘÍBĚHU REALIZACE.
PŘÍPADNÉ UPRAVY PROJEKTOVÉ DOKUMENTACE MUSÍ BÝT SCHVÁLENY ZODPOVĚDNÝM PROJEKTANTEM, TECHNICKÝM DOZKEM INVESTORA A INVESTOREM. O PŘÍPADNÉ NESROVNALOSTI PROJEKTOVÉ DOKUMENTACE OPROTÍ SKUTEČNOSTI BUDE PROJEKTANT NEPROHLÁŠEN INFORMOVÁN TAK, ABY MOHL PROVĚST PŘÍSLUŠNÉ KOREKCE PROJEKTOVÉ DOKUMENTACE.
REALIZACE STAVBY BUDE PROVEDENA V SOULADU S PLATNÝM ČESKÝM A EVROPSKÝM NORMAM, PLATNÝM VÝHĚŠKAM A OBECNĚ TECHNICKÝM POŽADAVKÝ NA VÝSTAVBU.
SOUČÁSTI TĚTO PROJEKTOVÉ DOKUMENTACE NEJÍ DĚLSKÁ DOKUMENTACE, DOKUMENTACE PRO POMOCNÉ PRÁCE A KONSTRUKCE, VÝROBNĚ TECHNICKÁ DOKUMENTACE, DOKUMENTACE VÝROBKŮ DODÁVOK NA STAVBU, VÝKRESY PŘEFABRIKÁTŮ A MONTÁŽNÍ DOKUMENTACE, POKUD JE NUTNO OPRAVOVAT MATERIÁL Z TĚCHTO DOKUMENTACÍ, JEJÍ VÝZVY O SOUČÁSTI DOKUMENTACE DOKUMENTACE.
VŠEHRNA VÝROBA A ZABUDOVÁNÍ PRVOK STAVBY, ČÁSTI KONSTRUKCÍ, KOMPLETÁČNÍCH KONSTRUKCÍ A POUŽITÝCH SYSTÉMŮ NA STAVĚ BUDE PROVEDENA PO DODAVATELEM ZPRACOVÁNÍ OLENSKÉ DOKUMENTACE NEBO TECHNICKÝCH LISTŮ, JEJEDNOTLIVÝCH VÝROBKŮ A NA ZÁKLADĚ INVESTOREM A ARCHITEKTEM SCHVÁLENÝCH VZORKŮ.
POUŽITĚ SYSTÉMY BUDOU OBSAHOVAT DOPLNKOVÉ A KOMPLETNĚ PRVOK DANÉHO SYSTÉMU, STANOVENÉ VÝROBCEM A BUDOU REALIZOVÁNY V SOULADU S APLIKACNÍM POSTUPY VÝROBCE.

LEGENDA MÍSTNOSTÍ :

Č. M.	NÁZEV MÍSTNOSTI	M ²	PODLAHA	STĚNY	STROP
1.01	TĚLOCVĚNA	203,30	SPORTOVNÍ POUVRCH	OMÍTKA, MALBA	OMÍTKA, MALBA
1.02	SKLAD NÁŘADÍ	26,13	SOLIDITOVÉ DESKY	OMÍTKA, MALBA	OMÍTKA, MALBA
1.03	KABINET	19,95	KOBEREC	OMÍTKA, MALBA	OMÍTKA, MALBA
PLOCHA MÍSTNOSTÍ CELKEM		249,38			

80 000 + 280 000 Kč, RAZA
SOULADNOSTI SYSTÉMU S-75K, VÝŠKOVÝ SYSTÉM RAZA

NAZEV ZŠ Hanspaulka Rekonstrukce tělocvičny	ADRESA Městská část Praha 6 Číslo směry 001/22, 160 52 Praha 6 RZ 0000703 Číslo CZ00003703 Tel. +420 226 189 855
ADRESA A6 atelier, s.r.o. Pražská 179/20, 160 00 Praha 6 RZ 000 000, RZ CZ0000000 Kancelář na Petříně 15, 160 00 Praha 6 - Petřín Tel. +420 777 887 027 Email: jan@atelier.cz IČO: 162236	ADRESA SNEO, a.s. Nad Ajkú 167/2, 162 00 Praha 6 RZ 000 000, RZ CZ0000000 Kancelář na Petříně 15, 160 00 Praha 6 - Petřín Tel. +420 777 887 027 Email: jan@atelier.cz IČO: 162236

STAVBA DOKUMENTACE PRO PROVÁDĚNÍ STAVBY	STAVBA PŮDORYS 1.NP - NAVRHOVANÝ STAV 2500mm nad podlahou
STAVBA D.1.1 - ARCHITECTONICKO-STAVEBNÍ ŘEŠENÍ	STAVBA HANS-TEL DPS D.1.1 00

AUTOREM TĚTO PROJEKTOVÉ DOKUMENTACE JE ING. ARCH. JAROMÍR, 198 81 POKOČKOV 91, TEL. 717 607 037, SVA 190
TATO PROJEKTOVÁ DOKUMENTACE JE CHRÁNĚNA AUTORSKÝM ZÁKONEM A NEMŮŽE BÝT POUŽITA BEZ DOHLÁSU AUTORA.